

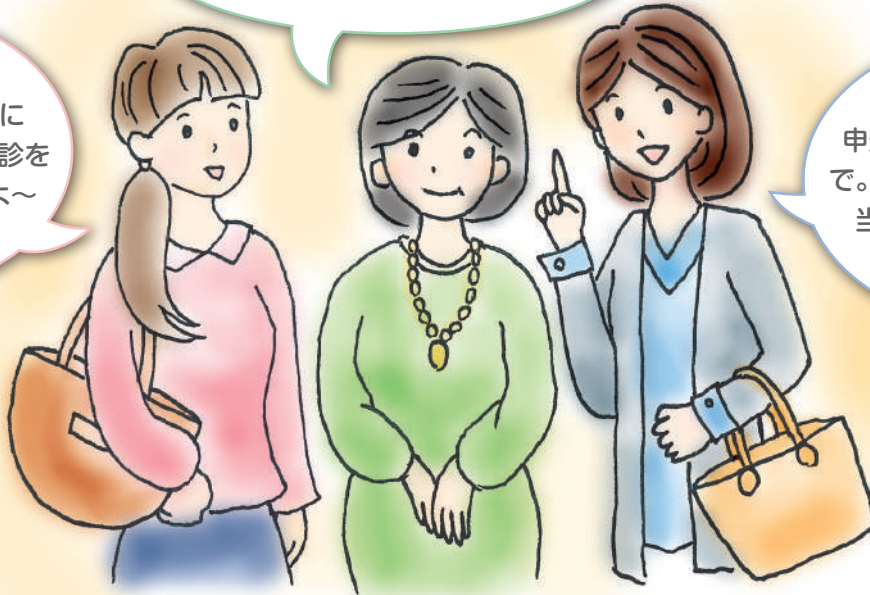
健診受診は健康づくりの第一歩！ 年に1度は受診してください

# 巡回レディース健康診断のご案内

補助が出るから、がん検診が  
お値打価格で受診できるそうよ～

この健診は、  
気になる生活習慣病に  
乳がん・子宮頸がん検診を  
セットしたものなのよ～

完全予約制！  
申込みは郵送またはネット  
で。結果受取りは全て郵送で  
当日会場に出向くだけの  
お手軽な健診みたい。



特定健診  
対応

※一部の会場で男性受診者を受け入れています。  
女性と男性は、受診時間帯を別にしておりますのでご安心ください。

申込方法	(推奨) インターネット	郵 送
<b>1</b> ● お申込み インターネット10分 郵送10分+投函	●別紙チラシを参照の上、健診予約サイトにアクセスし、お申込みください。 ※被扶養者のみインターネット予約可能	●巡回レディース健康診断申込用紙に必要事項を記入し、同封の返信用封筒にてご返送ください。 ●受診月ごとに申込締切日があります。(2ページに記載)
<b>2</b> ● 申込受理及び日程決定通知 インターネット10秒 郵送は4週間	●お申込みをされた方には、予約確定確認メールが送信されます。 ●お申込みをした会場で <b>即時、日程が確定となります。</b>	●申込書受付から4週間以内に、実施健診機関から申込受理及び日程決定通知ハガキをご自宅に郵送いたします。
※キャンセル、変更は、実施健診機関に連絡してください。 ※会場や日程の変更、中止の場合には、実施健診機関から連絡をいたします。		
<b>3</b> ● 健診必要書類お届け	・健診日の1週間前までに、健診に必要な書類(問診票・注意事項・受付時間・会場案内図など)をご自宅に郵送いたします。	
<b>4</b> ● 健診受診 90～120分程度	・書類や検体をお持ちの上、指定の受付時間に健診会場へお越しください。 ※受付時間は、実施健診機関にて指定させていただきます。	
<b>5</b> ● 健診結果通知お届け	・受診の約1か月後に、健診結果をご自宅に郵送します。 ※健康診断により知り得た情報は、あなたの健康管理に役立てることを目的に利用し、第三者に漏洩することのないよう厳重に保管いたします。	

← 裏面にご自身の受診日を記載して忘れず受診しましょう！

# 巡回レディース健康診断(全国版)をご受診ください

当健康保険組合は、疾病の早期発見・早期治療につなげるため、被扶養者の方々のお住まいの近くにある「ホテル・公会館」で実施しています「巡回レディース健康診断」をご案内しております。本年度は、全国で約3,000回開催されます。是非、この機会にご受診していただき健康管理にお役立てください。



◆なお、生活習慣病に加え女性特有の「乳がん検診」「子宮頸がん検診」もごさいますのでお気軽にお申込みください。

ご存知でしたか？ 今、「乳がん」「子宮頸がん」にかかる方が増えています……

## 乳がんとは？

どんな人がなりやすいの？

- ライフスタイルの変化や食生活の欧米化
- 女性ホルモンと密接に関係している

日本における乳がんの統計的な特徴は、30代後半から急激に増え始め、40代後半でピークに達し、高齢になるにしたがい減っていくということでしたが、最近は日本でも高齢者の乳がんが増え、この点でも欧米化が指摘されているのです。

日本では、死亡率・罹患率ともに右肩上がりが続いていて、現在は毎年約3万5千人が乳がんにかかり、亡くなる人も1万人に近づいています。今や乳がんは、日本の女性が最もかかりやすいがんであり、30代に入ると、子宮がんよりも乳がんの方が何倍も確率が高くなるのです。

定期的な健診と1か月に1度の自己検診を！

《視診》

- 赤くはれている
- くぼみ・へこみ
- 湿疹・ただれ などはないか

《触診》

- しこり
- 分泌物などはないか

視て確認！

さわって確認！

## 子宮頸がんとは？

どんな人がなりやすいの？

- 子宮頸がんは、遺伝は関係ありません
- 性交経験がある女性なら誰でもなる可能性があります
- 若い女性の発症率が増加傾向！！

**子宮頸がんの症状** がんが進行すると、子宮をすべて摘出する手術が必要になることもあり、妊娠、出産の可能性を失い、女性にとって心身ともに大きな負担となります。

**がんになる前や初期の子宮頸がん** ◆ほとんどの場合、無症状

**進行した子宮頸がん**

◆性交時出血、おりものの異常（茶褐色、黒褐色のおりものが増える、など）不正出血（月経時以外の出血）下腹部や腰の痛みなど

**原因は？**

子宮頸がん発生の原因は《ウイルス》です（HPV）子宮頸がんの原因は、ほぼ100%がヒトパピローマウイルス（HPV）というウイルスの感染であることが明らかになっています。子宮頸がんの原因である発がん性HPVは、多くの場合、性交渉によって感染すると考えられています。HPVは、すべての女性の約80%が一生に一度は感染していると報告があるほどとてもありふれたウイルス。そのため、性交渉のあるすべての女性が子宮頸がんになる可能性を持っています。

健診を受けることによって、早期発見・早期治療が期待できます！

## よくある質問と全健協からのお知らせ

- 基本健診の中にある項目をキャンセルしたいのですが？ …… 基本的にキャンセルできません。担当健診機関にお問合せください。
- 受付時間は何時になりますでしょうか？ …… 会場毎で異なります。担当健診機関へお問合せください。
- 申込みしたあと、項目等を変更またはキャンセルしたい。 …… 担当健診機関にお問合せください。
- 会場名と会場コードを間違えて記載してしまいました。 …… 会場コードを優先して申込みを受理いたします。
- 申込用紙の記載もれ（不備）対応について …… 必須項目、選択項目等で記載不備がある場合、弊会の優先項目ルールに則り項目を決定させていただきます。ご提出前に今一度記載内容の不備がないか確認をお願いします。

# 健康診断の内容

## この制度を利用できる方

- 20歳以上の女性の被扶養者（任意継続被扶養者・特例退職被扶養者も含む）  
：インターネット予約（WEB）か郵送申込み（重複不可）
- 20歳以上の女性の任意継続被保険者および特例退職被保険者：郵送申込みのみ
- 2005年3月31日以前に生まれた方

**お申込みには期限があります！  
お申込みは先着順となりますのでお早めに申込みください！！**

## 健康診断の項目・費用

### 基本検査

検査項目	この検査でわかること	自己負担金(税込)
身体計測①（身長・体重・腹囲・BMI）	肥満度の算出	0円
身体計測②（視力検査・聴力検査）	視力・聴力のチェック	
血圧測定	高血圧、低血圧による循環器系疾患のチェック	
尿検査	糖尿病、腎臓疾患等のチェック	
心電図検査	心疾患、循環器疾患の発見	
血液検査	貧血、肝機能、脂質、腎機能、尿酸、糖尿病	
内科一般診察	自覚症状の有無	
胸部X線検査（直接撮影）	胸部疾患のチェック	

\*20歳以上 →生活習慣病健診の対象者（2005年3月31日以前に生まれた方）

## オプション検査（ご希望により受けて頂く検査です。）

\*オプション検査のみでの受診はできません。基本検査は必須受診となります。

検査項目	この検査でわかること	自己負担金（税込）	
		5歳刻み節目年齢の方 ※1	節目年齢以外の方 ※2
乳房超音波検査	乳がん、その他乳房疾患の発見	0円	1,200円
乳房X線検査（マンモグラフィ）	乳がん、その他乳房疾患の発見	0円	1,200円
子宮頸部細胞診	子宮がん等の検査	0円	1,200円
胃部X線検査（間接撮影）	胃・十二指腸疾患の発見	4,600円	4,600円
大腸がん検査（便潜血2回法）	大腸疾患のチェック	1,760円	1,760円
腹部超音波検査	肝臓、腎臓、膵臓、脾臓、胆嚢の5臓器のチェック	5,700円	5,700円
眼底検査	動脈硬化や高血圧の程度・糖尿病に伴う血管異常の有無をチェック	2,200円	2,200円

※1…年度末年齢（2025年3月31日現在）にて 20歳、25歳、30歳、35歳、40歳、45歳、50歳、55歳、60歳、65歳、70歳の方

※2…年度末年齢（2025年3月31日現在）にて 21歳～24歳、26歳～29歳、31歳～34歳、36歳～39歳、41歳～44歳、46歳～49歳、51歳～54歳、56歳～59歳、61歳～64歳、66歳～69歳、71歳～74歳の方

注1) ※ご希望のオプション検査は、『巡回レディース健康診断申込用紙』の下段チェック欄に○印をご記入ください。

注2) ※乳房X線検査（マンモグラフィ）は、実施していない会場がございます。巡回レディース健診 受診会場リストでご確認ください。なお、決定会場によっては、超音波検査に変更させていただく可能性がございますので、予めご了承をお願い申し上げます。

**インターネット予約（WEB）か 郵送のどちらか一方でお申込みください。（重複不可）**

※WEB申込みの締切、注意点など詳細についてはWEB健診予約システムにてご確認ください

## 申込締切日（郵送の場合）

**2024年12月20日**までに、巡回レディース健康診断申込用紙に必要事項をご記入の上、同封の返信用封筒にてご返信をお願いいたします。

**お申込みは、受診希望月の前々月20日（必着）までです。**

**申込み例) 12月5日希望 ⇒ 10月20日までにお申込み**

申込期限を過ぎてお申込みにつきましては、ご希望の会場で受けていただけない場合もございます。

なお、巡回健診のため、万一定員数に満たない場合は中止にする場合がございますので、あらかじめご了承ください。

※会場や日程の変更、会場の非開催等が生じた場合は別途ご連絡いたします。

## お問合せ先

一般社団法人  
全国健康増進協議会

✉ : zenkenkyo-yoyaku@zenkenkyo.net  
HP : <https://www.zenkenkyo.net>（「全健協」で検索）

## 【個人情報の取り扱いについて】

当会において、ご記入いただいた個人情報は、健康診断の予約・結果処理、特定保健指導、問合せに関する一連の手続きのために利用いたします。

ご記入いただいた個人情報は、個人情報の利用目的の達成に必要な範囲内で業務委託する場合があります。他の企業と共同利用することはありません。

法令遵守、健診に関する医療機関との連携の場合、ご本人が所属されている企業・団体等への健診結果のお知らせ等の場合を除き、ご本人の同意なく個人情報を第三者に提供することはありません。

当会への個人情報の提供はご本人の任意であり、提供を断ることができます。ご提供いただかない場合、個人情報の取り扱いを必要とするお客様に対する業務で、全部または一部に支障が生じるおそれがあることをあらかじめご了承ください。また、必要事項にご記入されない場合、健康診断や当社のサービスのご提供ができません。

ご記入いただいた個人情報に関する利用目的の通知・開示・訂正等・利用停止・消去等に関するお問合せ、および、配信停止のご連絡は、以下窓口にてお受けしております。

一般社団法人全国健康増進協議会

個人情報保護管理者：遠藤 優

個人情報問合せ窓口：〒113-0033 東京都文京区本郷4-24-8

TEL 03-5803-3377

※ 詳細は弊社WEBサイト『個人情報の取り扱いについて』をご覧ください

<https://www.zenkenkyo.net>

● 受 診 日 M E M O ●

あなたの受診日は  月  日 (  )  :  ~ です。

 持参するもの 

● 受診票・問診票

● 検査キット

●

●

 ご都合が悪くなりましたら、早めに担当実施機関へ連絡しましょう。 